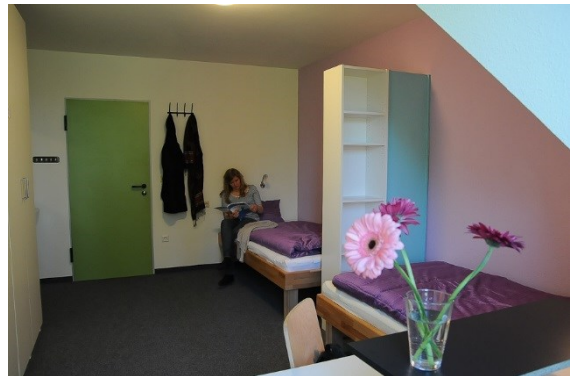


## Unterkunft - Europaplatz

Das Studentenhaus Europaplatz liegt genau vor der Lindauer Insel am Festland. Durch das Stadtzentrum ist die Schule in ca. 10 Minuten erreichbar. Von der Bushaltestelle Toskana kann man ganz bequem innerhalb von wenigen Minuten mit den Linien 1 und 2 bis zur Haltestelle Hauptbahnhof neben dem dialoge Schulgebäude fahren.

Die Studentenunterkunft liegt im Obergeschoss eines 3-stöckigen Gebäudes und hat eine Gesamtzahl von 9 Zimmern (Einzel- und Doppelzimmer). Diese sind mit eigenen Waschbecken ausgestattet.

- 15 Minuten zu Fußweg zum Stadtzentrum und zur Schule
- Einzel- oder Doppelzimmer
- Selbstversorgung
- Gemeinschaftsküche, -bäder und Aufenthaltsraum
- Frische Bettwäsche alle 2 Wochen
- Dachterrasse
- Waschmaschine/Trockner/TV
- WLAN
- Wöchentliche Reinigungsservie (2x pro Woche)
- Sprachlicher und kultureller Austausch mit anderen Schülern



### Adresse

Europaplatz | Europaplatz 1 | 88131 Lindau

## Unterkunft - Europaplatz

Studentenhaus Europaplatz 18+ (Gemeinschaftsküche und -bäder, kostenloses WLAN)		
	Einzelzimmer	Doppelzimmer
<b>Periode A</b> 07.01. – 01.07.2018 25.08. – 22.12.2018	€ 149,-/Woche	€ 99,-/Woche
<b>Periode B</b> 02.07. – 24.08.2018	€ 174,-/Woche	€ 124,-/Woche

Flughafentransfer		
	Einzeltransfer (einfache Strecke)	Sammeltransfer (einfache Strecke)
Zürich	€ 139,-	Flughafentransfer Zürich Juli 2018 an allen Samstagen & Sonntagen € 50,-
München	€ 199,-	
Memmingen	€ 99,-	
Friedrichshafen	€ 59,-	

